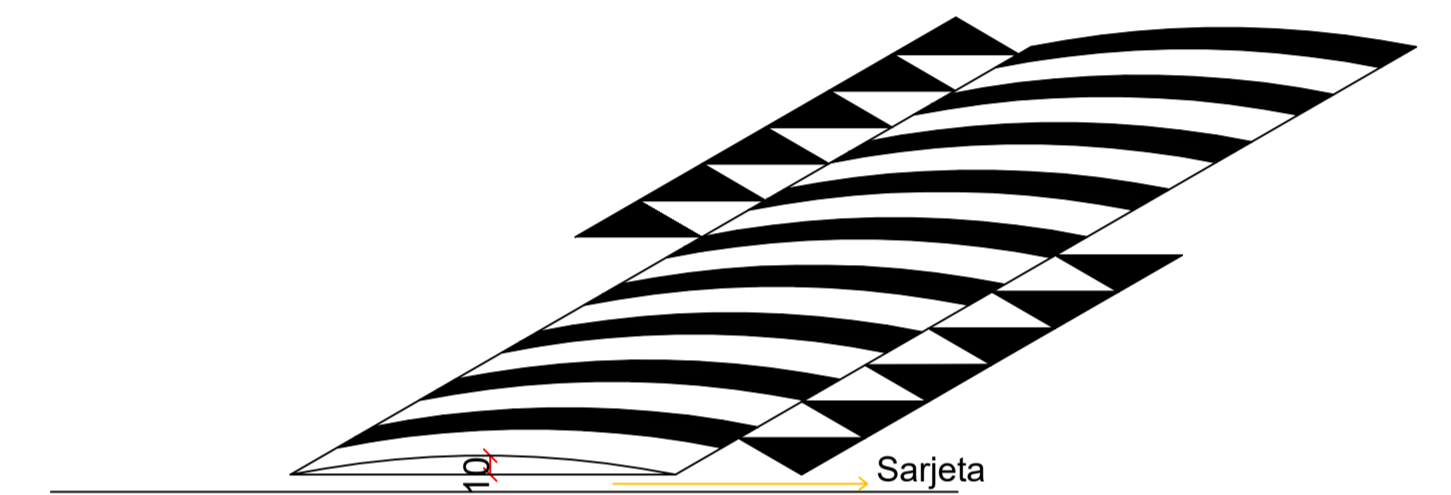
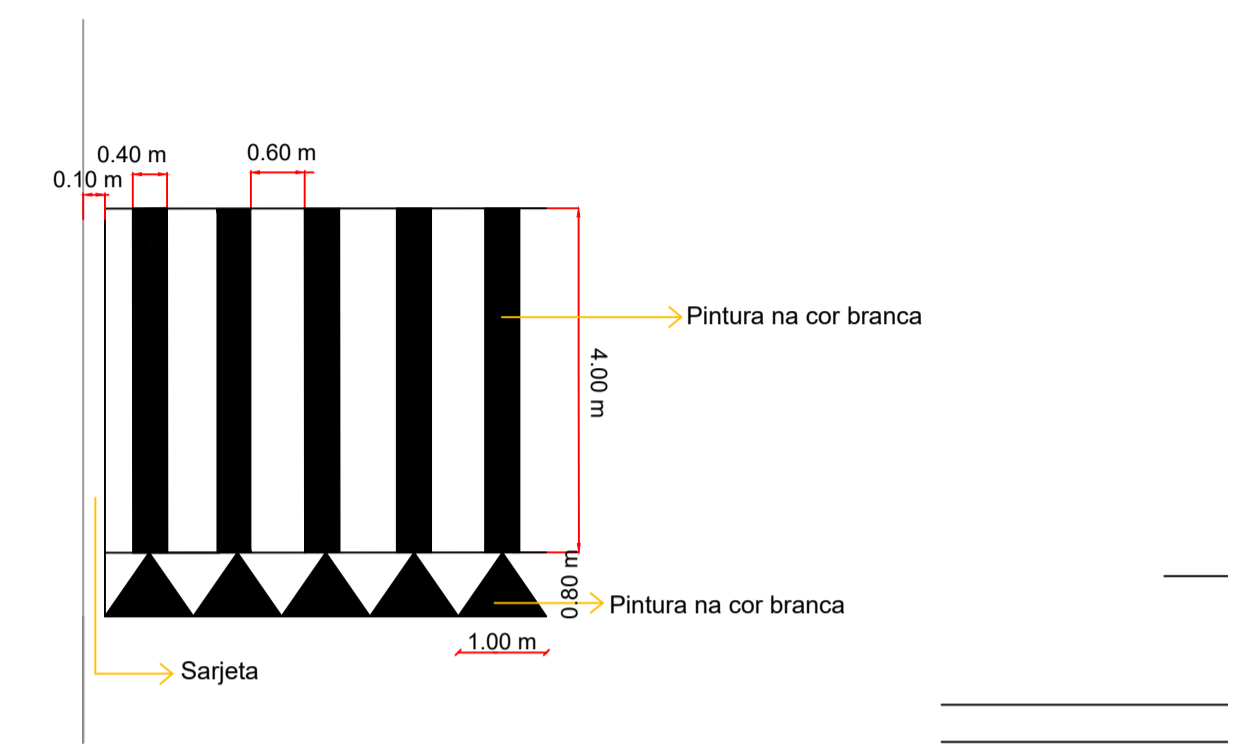
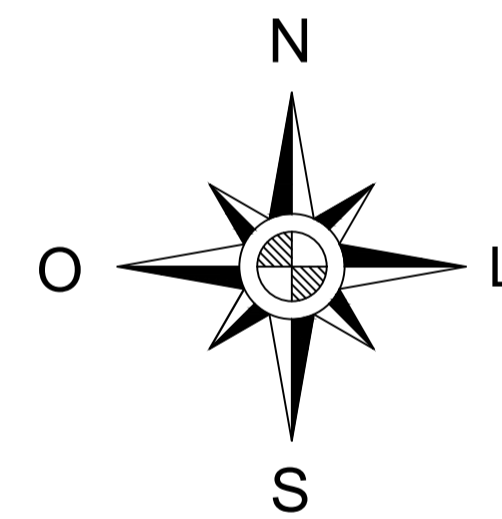
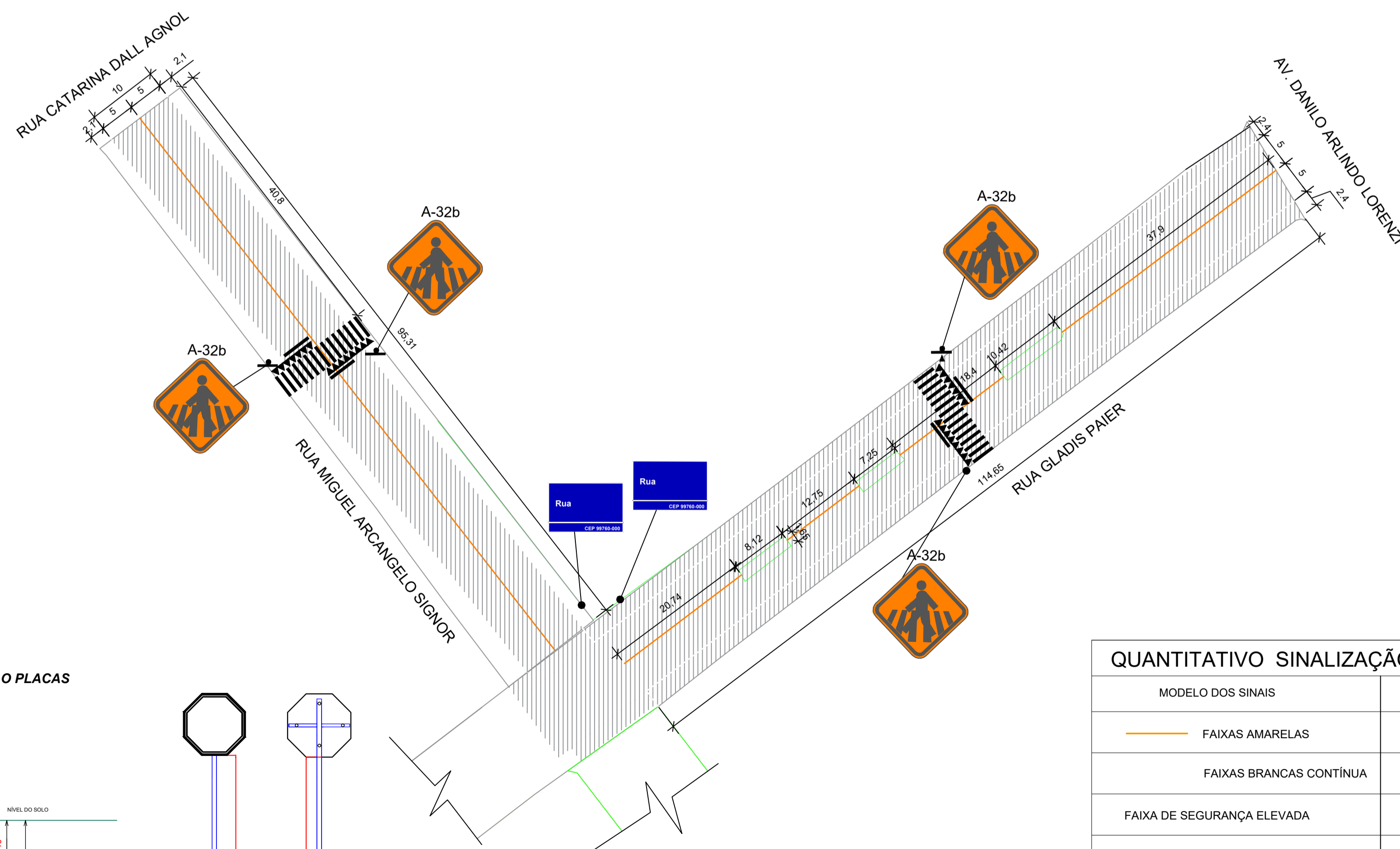


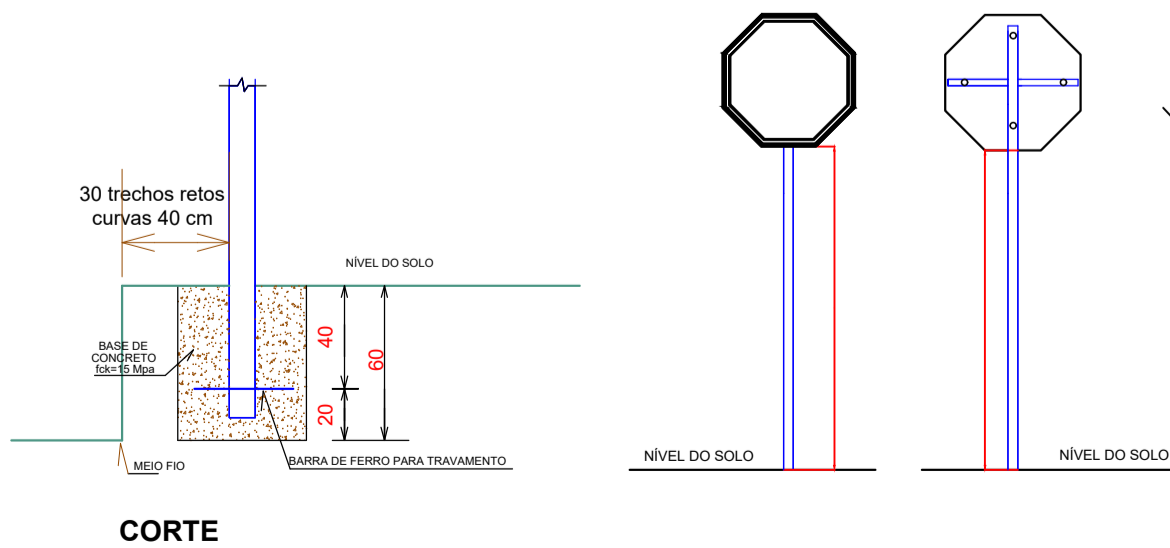
SEÇÃO DA VIA - PAVIMENTAÇÃO SOBRE CALÇAMENTO



QUANTITATIVOS - CONVENÇÕES			
CONVENÇÃO	DESCRIÇÃO	RUA	QUANTIDADE
	PAVIMENTAÇÃO ASFÁLTICA CAPA 3cm REPERFILAGEM 4cm	GLADIS PAIER MIGUEL ARCANGELO SIGNOR	1.376,50m² 953,10 m²
	PAVIMENTAÇÃO ASFÁLTICA REPERFILAGEM 4cm	GLADIS PAIER	550,32 m²
	TOTAL		2.879,92 m²



DETALHE INSTALAÇÃO PLACAS



QUANTITATIVO SINALIZAÇÃO

MODELO DOS SINAIS	DIMENSÕES	RUA GLADIS PAIER	RUA MIGUEL A. SIGNOR
	FAIXAS AMARELAS L=12cm	95,31 m	89,79m
	FAIXAS BRANCAS CONTÍNUA L=12cm	190,62 m	229,30 m
	FAIXA DE SEGURANÇA ELEVADA	01 Faixa	01 Faixa
	PLACA FAIXA DE SEGURANÇA	02 Faixa	02 Faixa
	PLACA RUA	02 Faixa	02 Faixa

Setor de Engenharia e Arquitetura
APROVADO
Em 09/01/24
Responsável Técnico
Angela Signor
Arquiteta Urbanista
CAU A 135216-4



PREFEITURA MUNICIPAL DE ENTRE RIOS DO SUL - RS

Avenida Danilo Lorenzi, 585 - Entre Rios do Sul / RS
Fones: (54) 3544-1085, (54) 3544-1019, (54) 3544-1112

PROJETO DE CAPEAMENTO ASFÁLTICO

ENDEREÇO: RUAS DO MUNICÍPIO ENTRE RIOS DO SUL/RS

PROPRIETÁRIO:

RESPONSÁVEL TÉCNICO:
MARLEI SALETE OGRODOWSKI
ENGª CIVIL - CREA RS 23900

**PROJETO GEOMÉTRICO
PROJETO SINALIZAÇÃO**

PRANCHA: **02/03**
DATA: JANEIRO/2024
DESENHO: DANIELA
ESCALA: 1:75